



EPOCH SLIDE FERRO

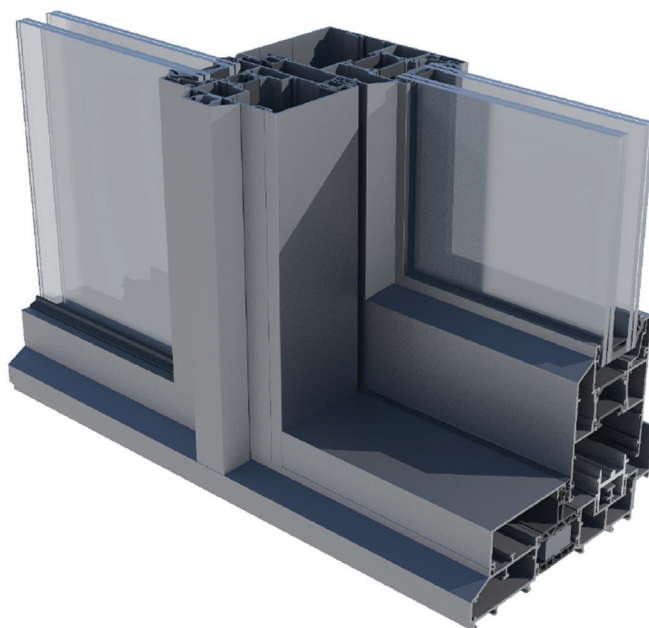


EPOCH SLIDE OPTIMA

EPOCH SLIDE: FERRO & OPTIMA

La fenêtre coulissante parfaite aux performances exceptionnelles.

L'Epoch Slide est un système **nouveau** et **unique** qui convient tant au design steellook de la série Ferro qu'au design moderne et élégant de la série Optima. Ce système coulissant parallèle présente non seulement une étanchéité à l'eau et à l'air d'un châssis oscillo-battant mais aussi de bonnes performances acoustiques. Ses forces exceptionnelles se tiennent en terme de norme d'isolation, résistance au vent et mécanique dont les chariots situés en bas et en haut font preuve d'une solidité incomparable. Ce système est simple et pratique.



EPOCH SLIDE: FERRO & OPTIMA

La fenêtre coulissante parfaite aux performances exceptionnelles.

Résiste à toutes les tempêtes

En ouvrant ce système coulissant, la fenêtre se déplace de 7 mm vers vous. Grâce à ce mouvement inverse lors de la fermeture, l'ouvrant est pressé contre le joint. Cela crée une résistance extrême au vent et à l'eau. Il s'agit donc de la fenêtre coulissante parfaite pour une maison en bord de mer, mais aussi à tous différents types d'habitations.

Mono-rail

Le mono-rail maximise la surface vitrée de la partie fixe.
Cette partie fixe est vitrée de l'extérieur afin d'avoir de très grands volumes vitrés.

Utilisation de la poignée

L'utilisation de la poignée dans ce système de fenêtre coulissante est identique à celui d'une fenêtre oscillo-battante. Par conséquent, l'utilisateur utilisera automatiquement la fenêtre de la bonne manière.

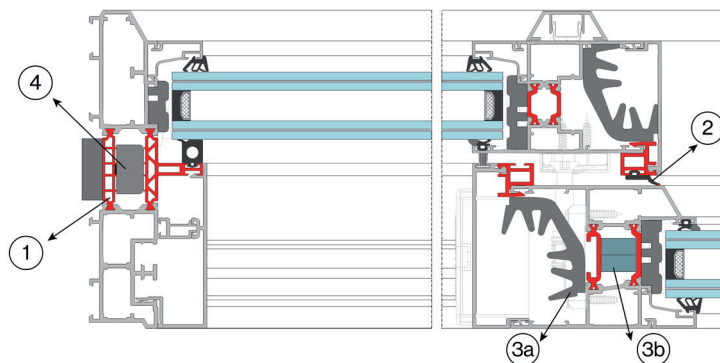
Fermeture Comfort Close

Des ouvrants jusque 200 kg se ferment délicatement grâce au système Comfort Close qui ralentit la progression de l'ouvrant sur les 10 derniers cm.
Ce dispositif de freinage offre une sécurité optimale évitant tout risque de blessure!

Scannez le QR-code et regardez la vidéo :



EPOCH SLIDE FERRO



Prévu pour double vitrage:

- La partie fixe est vitrée de l'extérieur pour permettre de très grands volumes vitrés avec une pénétration maximale de la luminosité.

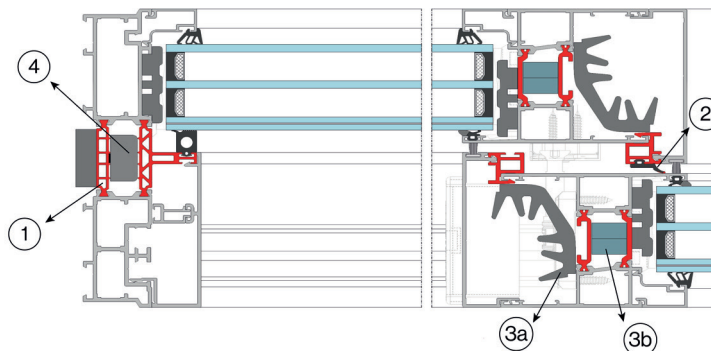
Isolation et fonctionnalité:

- 1. Les chambres à air supplémentaires et le concept innovant des barrettes en Noryl assurent une excellente isolation.
- 2. Le joint TPE en co-extrusion oeuvre à une étanchéité parfaite à l'air.
- 3. Une mousse en polyéthylène (3a) et styrofoam (3b) est utilisée pour atteindre des valeurs d'isolations encore meilleures.
- 4. La mousse isolante PET présente une valeur λ excellente ce qui offre une isolation optimale.
- Le dormant renforcé présente une largeur de vue de profil minimal et une surface vitrée maximale.

Design :

- Avec l'Epoch Slide Ferro, nous proposons désormais la fenêtre coulissante parfaite, assortie aux fenêtres de la série Ferro 99.
- Dans la série Ferro 99 de Van Beveren, il est possible de réaliser des fenêtres et des portes minces dans un "steellook" unique.

EPOCH SLIDE OPTIMA



Prévu pour triple vitrage lourd :

- Les barrettes 3 chambres en Noryl sont extrêmement solides et prévues pour soutenir des poids élevés en triple vitrage super isolé.

Isolation et fonctionnalité:

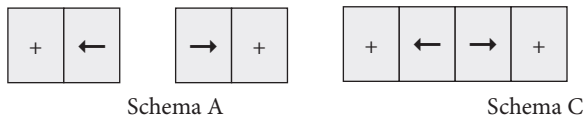
- 1. Les chambres à air supplémentaires et le concept innovant des barrettes en Noryl assurent une excellente isolation.
- 2. Le joint TPE en co-extrusion oeuvre à une étanchéité parfaite à l'air.
- 3. Une mousse en polyéthylène (3a) et styrofoam (3b) est utilisée pour atteindre des valeurs d'isolations encore meilleures.
- 4. La mousse isolante PET présente une valeur λ excellente ce qui offre une isolation optimale.
- Le dormant renforcé présente une largeur de vue de profil minimal et une surface vitrée maximale.

Design :

- L'Epoch Slide en version Optima se combine parfaitement avec les fenêtres et les portes modernes de la gamme Optima 70.
- La série Optima 70 offre d'ailleurs une très large gamme de profils élégants.
Pour toutes situations techniquement complexes, il y aura toujours une solution!

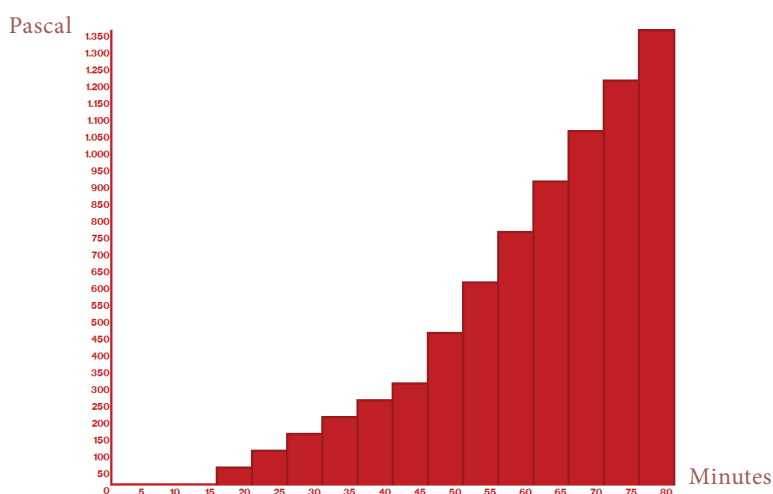
EPOCH SLIDE

La fenêtre coulissante parfaite aux performances exceptionnelles.



Cette fenêtre coulissante parallèle résiste à une pression au vent de 1350 N/m².
En comparaison, ce système unique a été testé à des vitesses de vent identiques à celles d'un ouragan de classe 5.
L'Epoch Slide convient à toutes les habitations même dans des conditions climatiques extrêmes comme celles rencontrées sur la côte, le long de la mer.

Cycle d'essai



Vitesse et pression du vent testées :

| | |
|--------------------------------------|------|
| Vitesse du vent (m/s) | 46,5 |
| Vitesse du vent (km/heure) | 167 |
| Pression du vent (N/m ²) | 1350 |

CARACTÉRISTIQUES EPOCH SLIDE - SCHEMA A

| | | | |
|--|-----------------------|--|--|
| Maison basse énergie | | Agrément UBAtc: en cours | |
| Ferro : Vitrage | 5 mm - 41 mm | Isolation Thermique Uf | Jusqu'à 1,7 W/m²K (NBN EN ISO 10077-2) |
| Optima : Vitrage | 14 mm - 56 mm | Isolation thermique d'Epoch Slide Thermo (4,5 x 2,3 m) | Epoch Slide Ferro: 1,3 W/m²K (Double vitrage; Ug=1,0; Ψ=0,069)* - ESF TH |
| Profondeur des profilés dormant | Mono-rail: 150 | | Epoch Slide Optima: 0,9 W/m²K (Triple vitrage; Ug=0,6; Ψ=0,034)* - ESO TH |
| Profondeur des profilés ouvrant | 70 mm | Etanchéité à l'eau | E1350 (NBN EN 12208) |
| Système multi-chambre avec combinaison de barrettes en polyamide renforcé de fibre de verre, barrettes en Noryl, et profilés HiPVC | | Perméabilité à l'air | 4 (NBN EN 12207) |
| | | Résistance au vent | C5 (NBN EN 12210) |

* Toute autre valeur de combinaison/résultat n'est qu'indicative et n'engage pas notre responsabilité.



Chaussée de Soignies, 87 | 7830 Hoves | Tel : 00-32-2-395.57.01
e-mail : info@vanbeveren.com | Website : www.vanbeveren.com

VOTRE CONSTRUCTEUR