

**VAN
BEVEREN**

ALUMINIUM



S 20 GLASRAAM

Het volglas schuifraam

- Afsluiting onder overkappingen
- Balkonbeglazing
- Scheidingswanden

De S 20 is een niet geïsoleerd volglas schuifraamsysteem. Het systeem is zeer gunstig geprijsd en bijzonder eenvoudig te produceren en te plaatsen. De profielen zijn zeer klein en subtiel ontworpen. Hierdoor is het zicht (nagenoeg) vrij van profielen en kan men maximaal van het uitzicht genieten. Het systeem biedt afdoende bescherming tegen weer en wind om zo het seizoen van uw overkapping te verlengen.



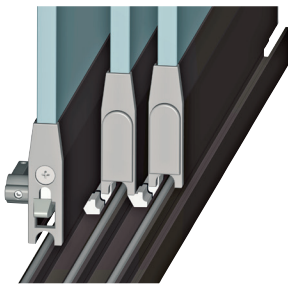
**VAN
BEVEREN**

ALUMINIUM

S 20 GLASRAAM

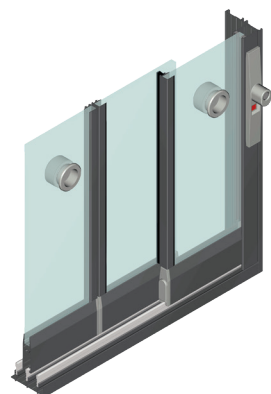
Uitvoeringsmogelijkheden

De vlakke rail uitvoering kan verzonken geplaatst worden in de vloer zodat er geen opstap is van binnen naar buiten. Verder kan geopteerd worden voor een afwerking met of zonder chicane en er is een Panorama design mogelijk. Het gamma omvat zowel een 3-rail, 4-rail als een 5-rail kader.



Beslag

De wielen, vast of regelbaar, zijn onzichtbaar geplaatst in het onderprofiel. Dankzij het nylon loopvlak van de roestvrije stalen wielen wordt een ruisloze loop verzekerd. Meenemers zorgen voor het openen en sluiten van de verschillende vleugels in 1 beweging. Het afsluiten kan gebeuren d.m.v. een zijsluiting met slot of een hendelbediende haaksluiting.



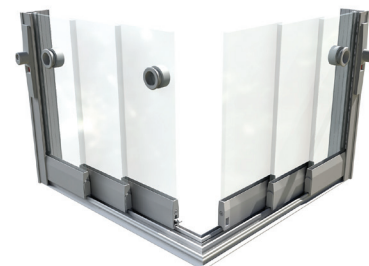
Kleuren

Het vlakke railprofiel is enkel in geanodiseerde afwerking verkrijgbaar. Alle andere profielen, inclusief het buisvormige railprofiel zijn zowel geanodiseerd als gelakt verkrijgbaar. De rails in het tubulaire profiel zijn steeds uitgevoerd in geanodiseerd aluminium. De zijsluiting, bedieningshendel en eindstukjes zijn in 'Inox look' gelakt.

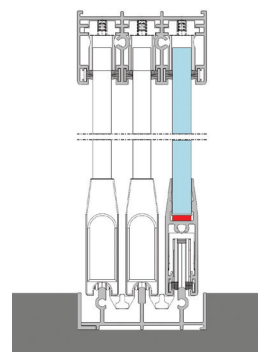


Profiel met chicane

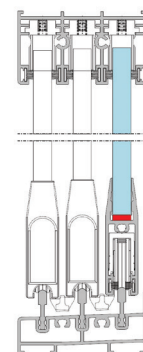
Profiel zonder chicane



Panorama design



S20 vlakke 3-rail verzonken

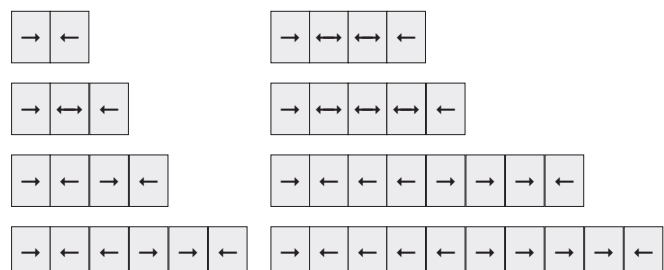


S20 buisvormige 3-rail

EIGENSCHAPPEN S 20

Niet geïsoleerd	
Bouwdiepte raam	3-rail: 70 mm 4-rail: 91,5 mm 5-rail: 113 mm
Beglazing	10 mm gehard glas
Veiligheidsproef NBN 12211	2145 Pa
Stap hoogte	38 mm of verzonken

OPENINGSMOGELIJKHEDEN



UW CONSTRUCTEUR