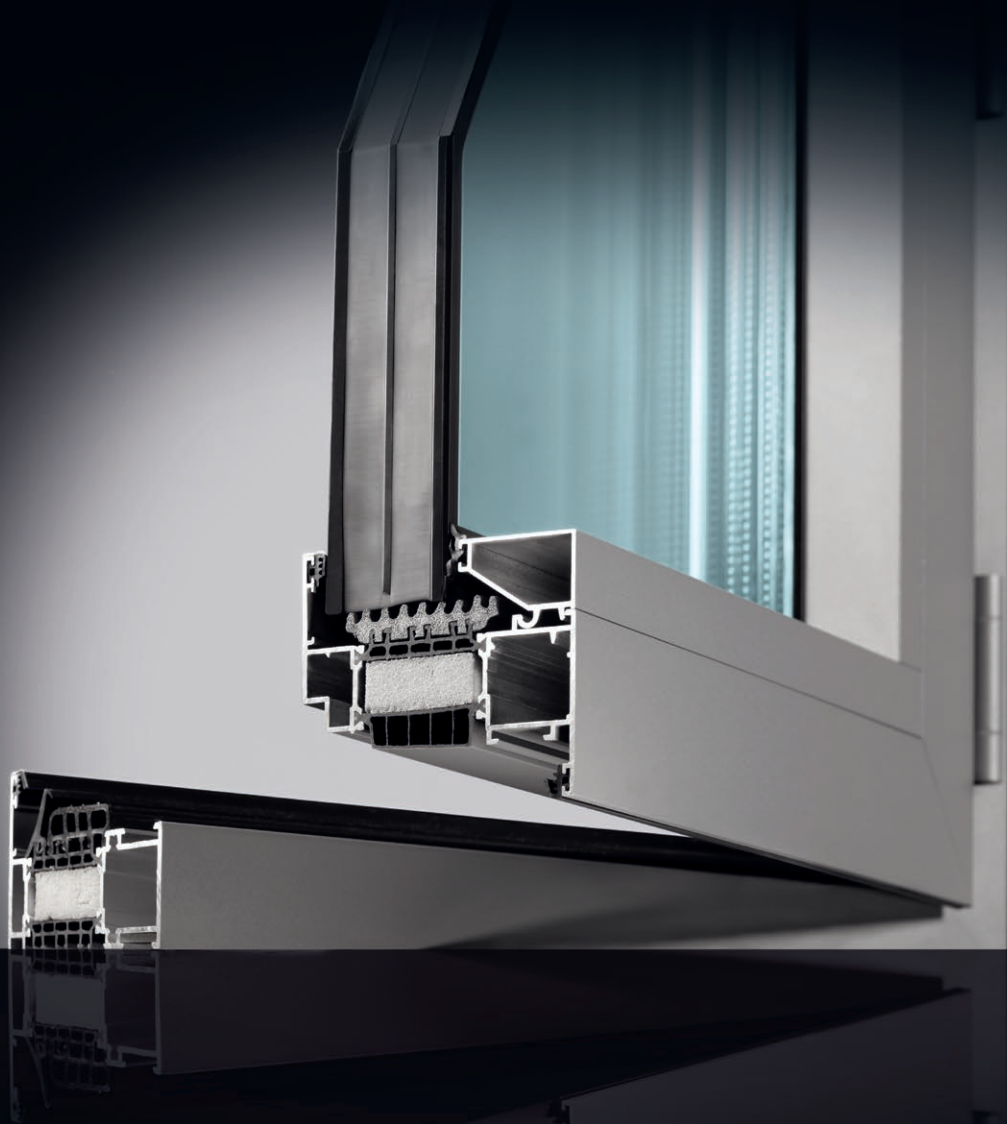


B85

LE SYSTEME PASSIF



CHAUSSÉE DE SOIGNIES, 87 | 7830 HOVES | Tel : 00-32-2-395.57.01
e-mail : vanbeveren.be@skynet.be | Website : www.vanbeveren.com

LE SYSTEME PASSIF B85

Tout nouveau

Le système passif **B85** est la toute dernière née d'une série de nouveaux produits. La profondeur de construction du châssis a fait l'objet d'une étude approfondie et a été limitée à 85 mm. Le nouveau système de 85 mm peut ainsi se vanter d'être **un des systèmes le plus raffinés** dans son segment. De plus, les matériaux isolants sont **des profils multichambres** et limités en profondeur afin de garantir plus de stabilité pour des volumes de vitrage de plus en plus lourds. Pour la mousse isolante, notre choix s'est porté sur un matériaux isolant de haute qualité avec une valeur lambda extra basse. Ceci résulte en une valeur U_w (en combinaison avec du triple vitrage) à partir de 0,67 W/m²K!

Unique sur le marché

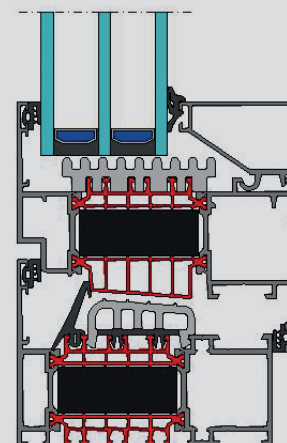
Outre le joint central classique et le joint acoustique, le système comprend un joint supplémentaire côté extérieur. Cette **combinaison unique** résulte en une **étanchéité à l'air très élevée** du système, une caractéristique qui revêt de plus en plus l'importance dans le concept de maison passive. Les deux joints de frappe et le joint de vitrage portent la même référence, ce qui **facilite** grandement la tâche du fabricant. Avec un joint unique: trois applications différentes !

Qualité connue

Au même titre que les autres systèmes Van Beveren, notre nouveau système passif B85 est très **rapidement usiné**, aussi bien de manière traditionnelle que sur une ligne de production automatique.

Rester concurrentiel

Avec la série B85, les fabricants Van Beveren disposent d'une gamme ultracomplète leur permettant d'être **concurrentiels** sur le marché et d'offrir une **qualité optimale** pour chaque style de construction et norme d'isolation.



Caractéristiques techniques

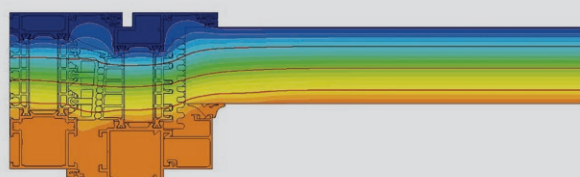
Profondeur des profilés	Cadre	85 mm
	Ouvrant	93 mm
Largeur visible min. fenêtre ouvrant int.	Cadre	62,2 mm
	Ouvrant	52,6 mm
Largeur visible min. porte ouvrant intérieur	Cadre	62,2 mm
	Ouvrant	72,6 mm
Largeur vis min. profil en T		87,2 mm
Hauteur de feuillure		25 mm
Vitrage	- vitrage sec avec joints EPDM - silicones neutres	
Quincaillerie	Euronut (aluminium)	
Epaisseur de vitrage double vitrage	39-70 mm	

Prestations

Isolation Thermique U_f :

- Valeur U_w selon la combinaison dormant-ouvrant choisie et le type de vitrage
- Valeur U_f à partir de 0,84 W/m²K

Etanchéité à l'air	C4	NBN EN 12207*
Résistance au vent	4	NBN EN 12210*
Etanchéité à l'eau	E900	NBN EN 12208*



* Test en cours

LE SYSTEME PASSIF B85

Exemple de combinaison avec résultat

$U_w = 0,74 \text{ W/m}^2\text{K} (*)$

(*) Toute autre valeur de combinaison/résultat n'est qu'indicative et n'engage pas notre responsabilité

Surface vitrée: 1230 x 1480 (H*B)
Triple vitrage : 0.5 W/m²K
Espaceur (Warm Edge) : 0.034 W/mK

VOTRE CONSTRUCTEUR



CHAUSSÉE DE SOIGNIES, 87 | 7830 HOVES | Tel : 00-32-2-395.57.01
e-mail : vanbeveren.be@skynet.be | Website : www.vanbeveren.com