



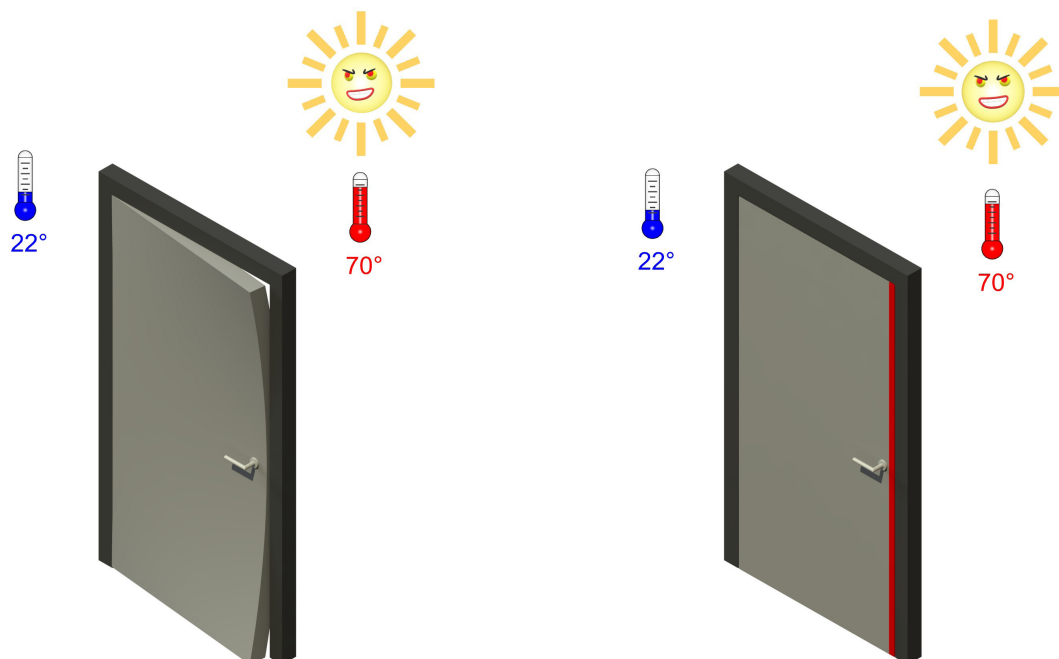
Anti Bimétal

Van Beveren défie les lois de la physique

- Une solution efficace, universelle et entièrement conforme aux normes

PROBLÉMATIQUE

Les grandes différences de température entre les profilés intérieurs et extérieurs des profilés en aluminium, provoquent des tensions et des déformations qui peuvent entraver le bon fonctionnement des serrures des portes et des fenêtres coulissantes. Le problème s'accroît avec des profilés en aluminium de couleur foncée, de grandes portes et l'orientation vers le sud. Sur base de tests approfondis sur banc d'essai, Van Beveren lance une solution brevetée qui peut facilement être appliquée sur les profilés Van Beveren.



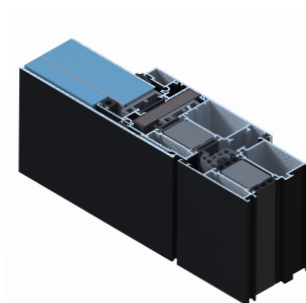
LA SOLUTION COMBINÉE ET BREVETÉE

La **solution unique de Van Beveren** ne repose pas sur une seule méthode, mais combine trois composants en une solution qui est à la fois efficace, universelle et entièrement conforme aux normes :

- La rigidité du profilé est réduite d'un facteur 10 grâce à des **barrettes perforées** : assez petites pour réduire la déformation, mais assez grandes pour répondre aux exigences de l'ATG.
- Un **renforcement breveté** qui peut être facilement clipsé sur la coque intérieure du profilé existant, là où l'effet bimétallique pose problème. Le renforcement réduit très légèrement la valeur d'isolation. Comme cela n'arrive qu'à un emplacement, l'influence sur la valeur U_w totale de votre porte reste limitée. Le renforcement représente à peine 29 mm, de sorte qu'il est esthétiquement bien intégré dans la porte.
- Applicable à la fois sur l'Optima 70, SS70 et SS55.

DESIGN

- La large gamme de charnières et de serrures peuvent être intégrées.
- Le principe peut également être appliqué aux portes munies d'un panneau de recouvrement du vantail.
- Un profil de renforcement en garantissant l'esthétique.



VOTRE CONSTRUCTEUR